

הודעה בדבר הפקדת תכנית מתאר מקומית

לפרטים נוספים



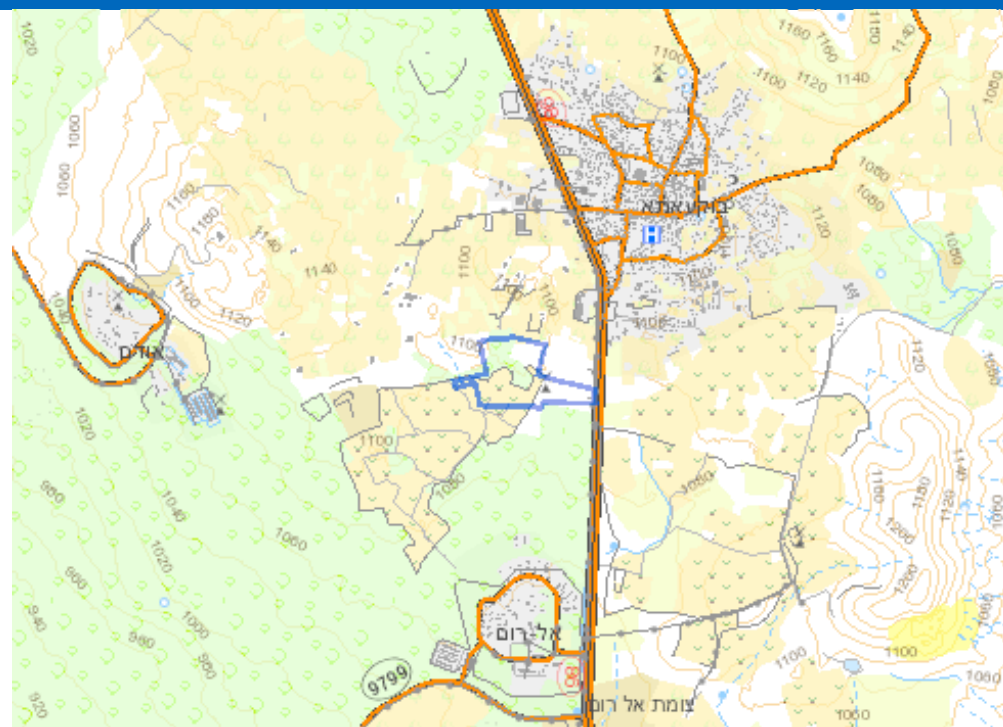
שם התכנית

בוקעתא - שכונה מערבית - ג/26563
מספר תכנית: 256-0765081

שלבי קידום התכנית



השטחים הכלולים בתכנית ומקומם



בכניסה ליישוב בוקעתא ברמת הגולן.

יישוב: בוקעתא.

גושים וחלקות:

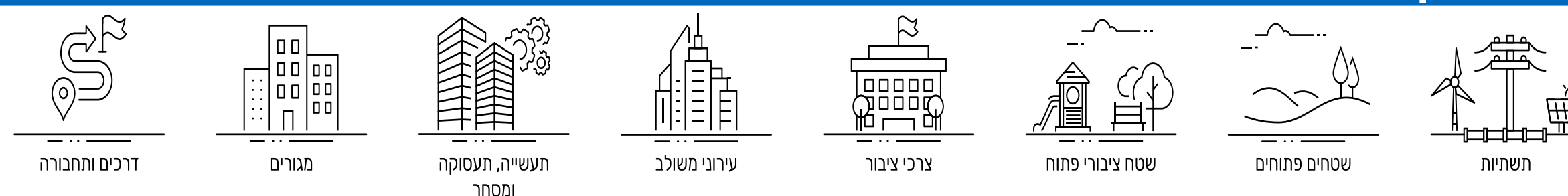
מוסדר:

- גוש: 202011 חלקי חלקות: 8, 14.
- גוש: 202012 חלקות במלואן: 5, 7.
- גוש: 202012 חלקי חלקות: 1, 2, 3, 6.
- גוש: 202013 חלקות במלואן: 9.
- גוש: 202013 חלקי חלקות: 1, 2, 3, 4, 7, 10.
- גוש: 202014 חלקות במלואן: 18.
- גוש: 202014 חלקי חלקות: 6, 17, 19.

מטרת התכנית

תכנון שכונה חדשה בדרום מערב ליישוב, אשר חלה על חלק ממתחם 14 המוגדר בתכנית המתאר הכוללת לבוקעתא.

נושאים עיקריים בתכנית



עיקרי הוראות התכנית

הגדרת יעודי קרקע ושימושים.

הנחייה למערכת תחבורה ותשתיות.

קביעת זכויות בניה למגורים, למבני ציבור, תעסוקה ומסחר.

הגשת התנגדויות

כל מעוניין רשאי לעיין בתכנית באתר מידע תכנוני של מינהל התכנון בכתובת <https://mavat.iplan.gov.il>, במשרדי הועדה המחוזית לתכנון ולבניה מחוז הצפון, דרך הציונות 2 נוף הגליל 1753005 טלפון: 074-7697474 ובמשרדי ועדה מקומית לתכנון ובניה מעלה החרמון, מסעדה 12439 טלפון: 04-6983608 בימים ובשעות שהמשרדים האמורים פתוחים לקהל. כל מעוניין בקרקע הרואה את עצמו נפגע על ידי התכנית, רשאי להגיש התנגדות תוך חודשיים מפרסום ההודעה המאוחרת מבין הפרסומים בעיתונים, לוועדה המחוזית לתכנון ובניה, עם העתק למשרדי הועדה המקומית. התנגדות לוועדה המחוזית תוגש באמצעות טופס הגשת התנגדויות באתר מידע תכנוני של מינהל התכנון בכתובת <https://mavat.iplan.gov.il> או בכתב למשרדי הועדה.

בהתאם לסעיף 103(א) לחוק, התנגדות לתכנית לא תתקבל ולא תידון אלא אם כן הוגשה בכתב בפירוט הנמקות ובלווי תצהיר המאמת את העובדות שעליהן היא מסתמכת ובהתאם לתקנות התכנון והבניה (סדרי נוהל בהתנגדויות לתכנית, סמכויות חוקר וסדרי עבודתו), התשמ"ט-1989.

בועז יוסף

יו"ר הועדה המחוזית לתכנון ולבניה

מחוז צפון